

CĂRUCIOR UNIVERSAL - ROABĂ

METEOR

TIP: TC2168

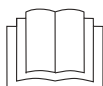
INSTRUCȚIUNI DE UTILIZARE

(traducerea instrucțiunilor originale de utilizare)

AVEN[®] BERG



CZ



AVERTIZARE!

A SE UTILIZA EXCLUSIV ÎN EXTERIOR! ÎNAINTE DE A FOLOSI PRODUSUL, CITIȚI INSTRUCȚIUNILE!

Păstrați manualul de utilizare pentru consultări ulterioare!

ATENȚIE! Produsul nu trebuie lăsat la îndemâna copiilor! Acest produs nu este o jucărie și nu este destinat pentru joacă!



Acest produs nu este destinat depozitării sau transportului de substanțe inflamabile sau materiale inflamabile.

Când utilizați căruciorul, respectați normele de securitate la locul de muncă și regulile de circulație rutieră, pentru a evita rănirea persoanelor sau alte daune materiale și vătămări corporale! Nerespectarea instrucțiunilor de siguranță poate duce nu numai la punerea în pericol a sănătății persoanelor, ci și la pagube materiale sau la deteriorarea produsului!

Măsuri de siguranță

AVERTIZARE! CITIȚI CU ATENȚIE MANUALUL DE UTILIZARE ÎNAINTE DE UTILIZARE ȘI PĂSTRAȚI-L PENTRU UTILIZARE ULTERIOARĂ!

Păstrați acest manual într-un loc sigur și transmiteți-l fiecărui utilizator ulterior, astfel încât aceste informații să fie disponibile oricând!

AVERTIZARE! PRODUSUL NU TREBUIE LĂSAT LA ÎNDEMÂNA COPIILOR!

AVERTIZARE! ACEST PRODUS NU ESTE O JUCĂRIE ȘI NU ESTE DESTINAT JOCULUI! AVERTIZARE! NU TRANSPORTAȚI NICIODATĂ COPII SAU ALTE PERSOANE ÎN CĂRUCIOR!

Utilizare conform instrucțiunilor

Acest produs este destinat exclusiv transportului de marfă în gospodării private și numai pentru utilizare în exterior! Nu este destinat utilizării comerciale!

Nu modificați niciodată setările din fabrică și nu interveniți asupra structurii căruciorului.

Nu supraîncărcați niciodată căruciorul! Asigurați-vă că încărcătura este așezată uniform și în siguranță; nu o stivuiți la o înălțime prea mare! În acest caz, poate apărea o supraîncărcare sau o pierdere a echilibrului, urmată de răsturnarea căruciorului, ceea ce poate provoca leziuni grave sau daune materiale!

Când conduceți în condiții de vizibilitate redusă (la amurg, pe întuneric), utilizați întotdeauna luminile și marcajele reflectorizante în conformitate cu reglementările în vigoare!

Produsul nu este destinat să intre în contact cu alimentele și nici nu este destinat transportului sau depozitării acestora.

Produsul nu este destinat transportului de persoane sau animale vii, nici pentru scopuri comerciale sau industriale.

Produsul nu este destinat jocului copiilor. Produsul nu este destinat nici ca element decorativ în interiorul clădirilor de locuit.

Produsul este destinat exclusiv utilizării în exterior, în afara clădirilor de locuit.

Conținutul livrării

Înainte de prima punere în funcțiune, vă rugăm să verificați conținutul livrării din punctul de vedere al completitudinii și al eventualelor deteriorări vizibile. Verificați lista componentelor individuale comparativ cu lista pieselor prezentată în schema din instrucțiunile de montaj – asamblare.

Parametri tehnici

Denumire	Cărucior universal Meteor
Dimensiunea cuvei	600x400x250 mm
Capacitate maximă de încărcare	100 kg

AVERTIZARE! Materialul de ambalare, în special pungile din plastic, trebuie păstrat departe de îndemâna copiilor!

Există un risc de sufocare! Eliminați materialul de ambalare într-un mod adecvat!

Instrucțiuni de siguranță

Păstrați instrucțiunile de siguranță și instrucțiunile de utilizare pentru consultare ulterioară.

Atenție: risc de accidentare: Asigurați-vă că toate piesele sunt intacte și instalate profesional. Există risc de accidentare dacă instalarea este efectuată incorect. Piesele deteriorate pot afecta siguranța și funcționalitatea. În caz de deteriorare a componentelor căruciorului sau a structurii acestuia, nu mai utilizați căruciorul și solicitați service profesional.

Atenție: Nu lăsați copiii nesupravegheați! Produsul nu este o jucărie! Aveți grijă ca persoanele, în special copiii, să nu se urce pe produs și să nu se deplaseze pe acesta. Produsul se poate răsturna sau cădea. Acest lucru poate duce la vătămări corporale sau la deteriorarea produsului.

Atenție! Nu așezați produsul lângă o flacăra deschisă și nu utilizați produsul pentru transportul sau depozitarea substanțelor și materialelor inflamabile!



Verificați căruciorul înainte de fiecare utilizare din punctul de vedere al stării sale impecabile. Dacă observați vreo deteriorare, nu trebuie să îl utilizați!



Nu încărcați niciodată căruciorul cu o sarcină mai mare decât cea indicată în parametrii tehnici. Folosiți căruciorul doar pe suprafețe netede și plane, nu pe scări sau pe teren în pantă.



Asigurați-vă întotdeauna că încărcătura este distribuită uniform pe zona de încărcare a camionului.



Nu încărcați niciodată materialul transportat pe pereții laterali. Dacă dimensiunile materialului transportat depășesc zona de încărcare, atunci nu transportați un astfel de articol. Nu utilizați stivuitoarea pentru a transporta materiale care pot deteriora componentele stivuitoarei, de exemplu, cadrul, roțile etc. După asamblare, verificați la intervale regulate rezistența fiecărui înșurubare.



Dacă este necesar să slăbiți una sau mai multe îmbinări cu șuruburi, trebuie utilizate piulițe de blocare noi.



A nu se lăsa la îndemâna copiilor. Produsul nu este o jucărie.

Depozitați produsul în afara zonelor rezidențiale ale clădirilor.



AVERTIZARE! Acest produs nu trebuie utilizat de către persoane (inclusiv copii) cu abilități mentale sau fizice reduse sau de către persoane fără experiență în operarea produsului, cu excepția cazului în care lucrează sub supravegherea unei persoane responsabile care va asigura utilizarea în siguranță a dispozitivului. Nu utilizați produsul dacă sunteți obosit, sub influența drogurilor, alcoolului sau medicamentelor.

Copiii nu trebuie să se joace cu produsul!

Asamblare

Asamblați căruciorul conform ilustrațiilor din instrucțiunile de asamblare. După asamblare, verificați rezistența și strângerea fiecărei îmbinări cu șuruburi pentru a verifica dacă piesele individuale sunt solide. Dacă vreo piesă este deteriorată sau incompletă, nu asamblați și nu utilizați căruciorul! Mai întâi, adăugați aceste piese și abia apoi puteți începe să utilizați căruciorul. Unele părți ale produsului pot avea muchii ascuțite, care pot provoca răni. Prin urmare, fiți foarte atenți atunci când manipulați componentele individuale ale căruciorului **Producătorul recomandă utilizarea mănușilor de protecție la asamblare!**

1. Montați 2 bucăți de panouri laterale lungi pe baza inferioară a căruciorului, pe laterale, folosind 4 bucăți de șuruburi și piulițe M6x55
2. Montați panoul lateral posterior (scurt) pe bază folosind 1 șurub și o piuliță M6x55
3. Montați panoul lateral frontal (scurt) pe bază folosind 1 șurub M6x55 și folosiți și acest șurub pentru a ancora piciorul inferior al căruciorului.
4. Apoi atașați cealaltă parte a piciorului la bază folosind un șurub și o piuliță M6x35.
5. Apoi asamblați 2 panouri laterale scurte și 2 panouri laterale lungi folosind șuruburi și piulițe M6x55.
6. Apoi montați axa mânerului pliabil folosind 2 șuruburi M6x55 și 2 știfturi în formă de „D”. Asigurați-vă că știfturile în formă de „D” sunt poziționate la capătul mânerului, astfel încât să poată fi folosite ca pivot pentru a plia mânerul, dacă este necesar.
7. apoi așezați și montați roțile pe bază.

Lista de piese:

Șurub + piuliță: M6x55 - 12 buc.

Șurub + piuliță M6x35 - 1 buc. Știft

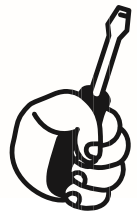
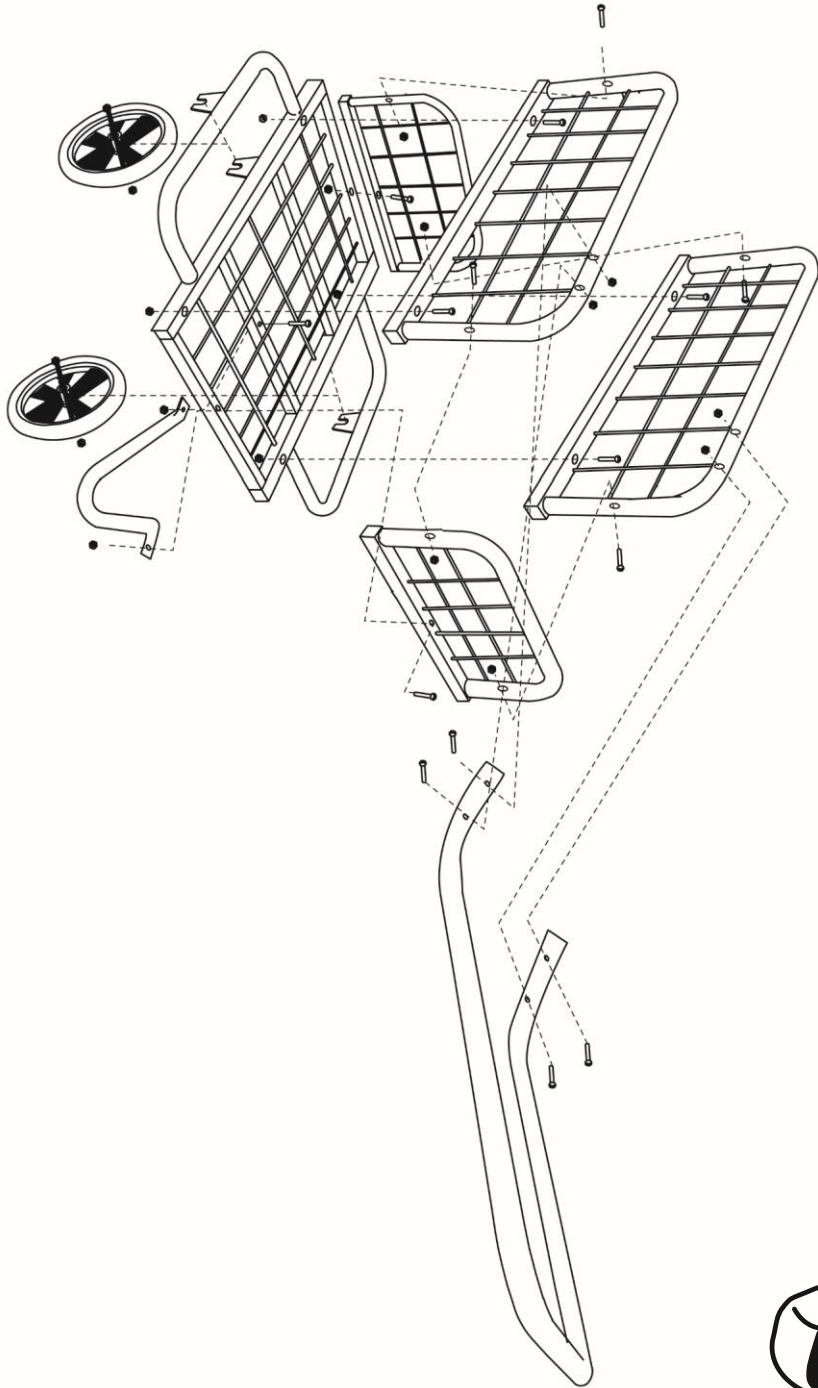
"D" - 2 buc.

NOTĂ:

Prin îndepărtarea știftului de blocare, este posibilă plierea mânerului căruciorului pentru depozitare sau transport etc. Aveți grijă când pliați mânerul pentru a evita prinderea degetelor etc.

Demonstrație de pliere a mânerului





Depozitare

Pentru a asigura o durată lungă de viață, recomandăm depozitarea căruciorului într-un spațiu închis, uscat, ventilat și sigur (pivniță, garaj, căsuță de grădină). Nu depozitați camionul în zone rezidențiale ale clădirilor. Înainte de a depozita căruciorul, în special înainte de o depozitare prelungită - mai ales în afara sezonului, verificați și tratați îmbinările și piesele mobile cu un lubrifiant sau conservant adecvat.

Verificați întotdeauna dacă căruciorul este curățat corespunzător înainte de a-l depozita. Pentru a prelungi durata de viață a căruciorului și a-i menține starea bună, vă recomandăm insistent să îl acoperiți atunci când îl lăsați afară pentru o perioadă lungă de timp. Recomandăm utilizarea unei prelate de protecție adecvate. Chiar dacă camionul este protejat de o prelată de protecție, aceasta trebuie verificată periodic, deoarece umezeala sau condensul pot afecta camionul, ceea ce poate duce la deteriorare și coroziune. În acest caz, va fi necesară uscarea camionului, inclusiv a prelatei de protecție.

Curățenie, întreținere

Cu o utilizare atentă și atentă, veți prelungi semnificativ durata de viață a căruciorului. Producătorul recomandă curățarea și întreținerea regulată după fiecare utilizare a căruciorului. Curățați căruciorul cu o lavetă uscată sau ușor umezită și apă cu săpun. Nu folosiți detergenți agresivi sau substanțe abrazive, care pot deteriora definitiv suprafața căruciorului. Este posibil ca pe resturile de deșeuri neîndepărtate să se formeze mucegai. Acest mucegai trebuie îndepărtat împreună cu resturile de grăsime folosind apă caldă cu săpun.

Verificați periodic dacă toate îmbinările sunt strânse. Îngrijiți mecanismul căruciorului și îmbinările cu șuruburi folosind un lubrifiant și un conservant adecvat (ulei, unsoare) pentru a preveni apariția coroziunii. În locurile în care căruciorul prezintă deteriorări, coroziune, zgârieturi etc., tratați-le cu o vopsea sau un strat de acoperire adecvat.

Date de contact și service

Dacă nu găsiți soluția problemei în aceste instrucțiuni de utilizare sau în cazul unei reparații în garanție sau postgaranție, contactați un centru de service autorizat, care vă va oferi asistență; lista centrelor de service este disponibilă la adresa www.avenberg.ro

- Internet: www.avenberg.ro
- E-mail: reclamatii@avenberg.ro

Protecția mediului, gestionarea deșeurilor



Electrocasnicele, aparatele, produsele, accesoriile și ambalajele trebuie predate pentru reciclare într-un mod care nu dăunează mediului.

Nu aruncați produsele, aparatele sau echipamentele uzate în deșeurile menajere!



Eliminați produsul prin intermediul unui centru de reciclare autorizat sau printr-o unitate comunală de eliminare a deșeurilor sau un centru de colectare. Respectați reglementările în vigoare! În caz de îndoială, consultați o firmă de reciclare. Toate materialele de ambalare trebuie eliminate în conformitate cu reglementările ecologice. Produsele sau aparatele astfel predate vor fi colectate, demontate și trimise pentru reciclare într-un mod care nu dăunează mediului.

AVEN[®] BERG

Totul pentru atelier, casă și grădină la cele mai mici
prețuri găsiți pe www.avenberg.ro



Unu, 
doi, 
trei... 
Gata!